

NHTSA 侧面偏置 移动式可变形壁障

产品说明

基于铝蜂窝芯技术, NHTSA O-MDB移动式可变形壁障用于斜向和小重叠率撞击。此壁障是一种精确测量工具, 可以确保在相似的试验条件下得到重复性、相关性高的结果, 并且可以反映某辆机动车或某个机动车部件在有人乘坐时的安全性能。

技术属性

NHTSA 移动式可变形正面壁障v2013 的组装件, 由两层可变形铝蜂窝块组成。这两个可变形蜂窝块(在冲击方向上的厚度均为 300 mm)可以提供垂直方向上的恒定载荷, 再用不同的铝板将其粘接组合, 最终将可变形壁障固定在移动台车上。

背面的蜂窝块材料 - 铝材 3003 - 单元格尺寸 6.35 mm

950 mm (长) x 2200 mm (宽) x 300 mm (厚)

压溃强度 1.711 MPa

正面的蜂窝块材料 - 铝材 3003 - 单元格尺寸 6.35 mm

950 mm (长) x 2200 mm (宽) x 300 mm (厚)

压溃强度 0.724 MPa

背板 - 铝材 1050A H14

1095 mm (高) x 2400 mm (宽) x 3 mm (厚)

中间板 - 铝材 5251 H24

944 mm (高) x 2196 mm (宽) x 0.5 mm (厚)

接触板 - 铝材 1050A H24

944 mm (高) x 2196 mm (宽) x 1.5 mm (厚)

上部覆盖板 - 铝材 5754 H22

1150 mm (高) x 2200 mm (宽) x 0.8 mm (厚)

底部覆盖板 - 铝材 5754 H22

1151 mm (高) x 2200 mm (宽) x 0.8 mm (厚)

两侧盖板(左侧和右侧) - 铝材 5754 H22

950 mm (高) x 700 mm (宽) x 0.8 mm (厚)

顶部金属带板(左侧和右侧) - 铝材 5251 H22

1576 mm (高) x 100 mm (宽) x 2 mm (厚)

底部金属带板(左侧和右侧) - 铝材 5251 H22

11132 mm (高) x 100 mm (宽) x 2 mm (厚)

覆盖板 - 铝材 5754 H22

872 mm (高) x 630 mm (宽) x 0.8 mm (厚)

盲孔铆钉

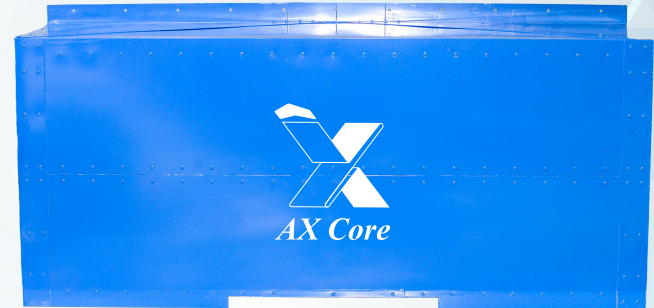
铝质, 直径 6.3 mm

粘接剂:

聚氨酯

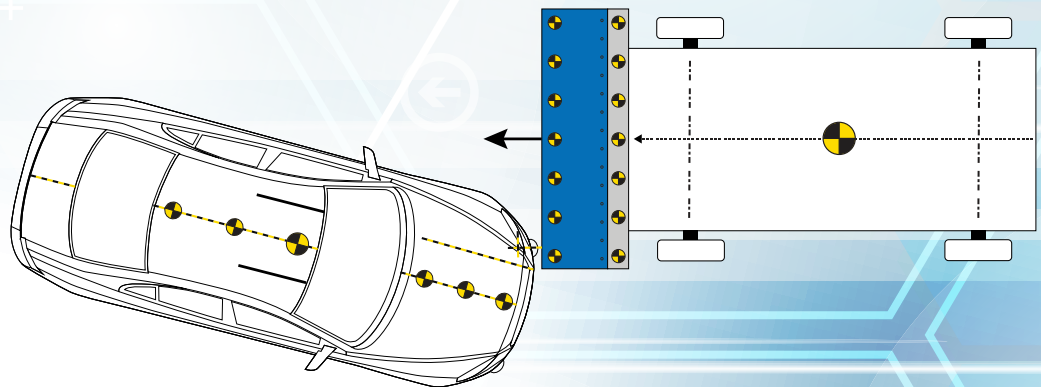


对蜂窝铝块进行认证的检测过程要求, 应按照 2015 年 7 月发布的 NHTSA 检测过程要求, 并遵从标准 NHTSA TP-214D 中定义的过程。蜂窝铝静态力学曲线应在要求的通道范围内。



认证

NHTSA O-MDB 壁障按照 2015 年 7 月发布的 NHTSA 检测过程中的侧面和小重叠率冲击碰撞评估过程进行。



技术规范

雅西公司 O-MDB 移动式可变形壁障按照 NHTSA 移动式可变形壁障 v2013 制造, 同时符合移动式可变形壁障研究 RMDB v2015 中的规定, 于 2015 年 7 月发布的 NHTSA 检测过程中的侧面和小重叠率冲击碰撞评估过程。

质量

雅西公司已获得 ISO9001-2015 质量管理体系认证, 并将致力于向客户提供最优质的产品和服务。

交付物品

- + 单独的纸箱
- + 标准防反射涂料
 - 标准的浅灰色防反射涂料
 - 蓝色防反射涂料或定制的涂料